

北川民次 アキライケダギャラリー東京 展示リスト (展覧会期間3/5-3/24/2011)  
Tamiji Kitagawa at Akira Ikeda Gallery/Tokyo List of Works (Exhibition Dates 3/5-3/24/2011)

画像 Images

油彩 Oil Painting

- 1 メキシコ・イスタシワトル (ねむれる美女)  
1930年  
油彩, キャンヴァス  
49.0x58.0cm  
画面左下に署名年記: T.Kitagawa/1930



**Mt. Ixtacihuatl, Mexico**

1930  
oil on canvas  
49.0x58.0cm  
signed and dated 'T.Kitagawa 1930' (lower left)

- 2 花  
1935年  
板に油彩  
60.0x44.0cm  
画面右下に署名年記: 一九三五/北川画



**Flowers**

1935  
oil on board  
60.0x44.0cm  
signed and dated (lower right)

- 3 岩山に茂る  
1940年  
テンペラ, キャンヴァス  
130.3x162.0cm  
画面左下に署名: Tamiji Kitagawa



**Growing over the Desert Hill**

1940  
tempera on canvas  
130.3x162.0cm  
signed 'Tamiji Kitagawa' (lower left)

- 4 自画像  
1943年  
油彩, キャンヴァス  
33.5x24.0cm  
画面右下に署名: Tamiji Kitagawa / 49 años

**Self-Portrait**

oil on canvas  
33.5x24.0cm  
signed 'Tamiji Kitagawa 49 años' (lower right)



- 5 新開地（豊橋）風景  
1944年  
油彩, キャンヴァス  
45.7x53.3cm  
画面右下に署名: Tamiji / 19.2

**Scenery of Developed Land (Toyohashi)**

1944  
oil on canvas  
45.7x53.3cm  
signed 'Tamiji 19.2' (lower right)



- 6 瀬戸のまちかど  
1946年  
油彩, キャンヴァス  
80.3x65.2cm  
画面右下に署名年記: Tamiji / 1946

**Seto Scenery**

1946  
oil on canvas  
80.3x65.2cm  
signed and dated 'Tamiji 1946' (lower left)



- 7 白藤  
1952年  
油彩, キャンヴァス  
32.5x23.0cm  
画面右下に署名年記: Tamiji / 1952

**White Wisteria**

1952  
oil on canvas  
32.5x23.0cm  
signed and dated 'Tamiji 1952' (lower right)



- 8 信州の雪景色  
1952年  
油彩, キャンヴァス  
24.0x33.5cm  
画面右下に署名年記: Tamiji/1952



**Snow Scene in Shinshu**  
1952  
oil on canvas  
24.0x33.5cm  
signed and dated 'Tamiji 1952' (lower right)

- 9 メキシコの山  
1955年  
油彩, キャンヴァス  
36.5x44.0cm  
画面右下に署名年記: Tamiji/Sn. Miguel/55



**Mountain in Mexico**  
1955  
oil on canvas  
36.5x44.0cm  
signed and dated 'Tamiji Sn. Miguel 55' (lower right)

- 10 サン・ミグエル・デ・アエンデの街  
1955年  
油彩, キャンヴァス  
44.0x51.5cm  
画面右上に署名年記: San Miguel/Mex. 1955/  
Tamiji



**Street of San Miguel de Allende**  
1955  
oil on canvas  
44.0x51.5cm  
Signed and dated 'San Miguel Mex 1955 Tamiji'  
(upper right)

- 11 花  
1960年  
油彩, キャンヴァス  
39.5x30.5cm  
画面左下に署名年記: Tamiji/1960



**Flowers**  
1960  
oil on canvas  
39.5x30.5cm  
signed and dated 'Tamiji 1960' (lower left)

- 11 花  
1960年  
油彩, キャンヴァス  
39.5x30.5cm  
画面左下に署名年記: Tamiji/1960

**Flowers**

1960  
oil on canvas  
39.5x30.5cm  
signed and dated 'Tamiji 1960' (lower left)



- 12 砂礫置場の母子像  
1964年  
油彩, キャンヴァス  
112.5x146.0cm  
画面左下に署名: Tamiji

**Mother and Child in the Gravel**

oil on canvas  
1964  
112.5x146.0cm  
signed 'Tamiji' (lower left)



- 13 アーティチョーク  
1967年  
油彩, キャンヴァス  
41.3x32.0cm  
画面左下に署名: Tamiji

**Artichoke**

1967  
oil on canvas  
41.3x32.0cm  
signed 'Tamiji' (lower left)



- 14 バラ  
1968年  
油彩, キャンヴァス  
51.5x44.0cm  
画面右下に署名: Tamiji

**Roses**

1968  
oil on canvas  
51.5x44.0cm  
signed 'Tamiji' (lower right)



- 15 瀬戸風景



- 16 沖縄の墓所  
1969年  
油彩, キャンヴァス  
36.0x43.5cm  
画面左下に署名: Tamiji

**Cemetery in Okinawa**

1969  
Oil on canvas  
36.0x43.5cm  
signed 'Tamiji' (lower left)



- 17 沖縄の女（母子像）  
1969年  
油彩, キャンヴァス  
21.5x14.5cm  
画面左上に署名: Tamiji

**Woman in Okinawa (Mother and Child)**

1969  
oil on canvas  
21.5x14.5cm  
signed 'Tamiji' (upper left)



- 18 白百合と女  
1970年  
油彩, キャンヴァス  
91.2x72.8cm  
画面左下に署名: Tamiji

**White Lilies and Woman**

1970  
oil on canvas  
91.2x72.8cm  
signed 'Tamiji' (lower left)



## 水彩 Watercolor

### 1 タスコの山

1934年

水彩, 鉛筆, 和紙

イメージサイズ: 20.8x26.6cm

紙サイズ: 21.8x28cm

画面右下に署名年記: Kitagawa/Oct. 1934



#### **Mountain of Taxco**

1934

watercolor and pencil on Japanese paper

image size: 20.8x26.6cm

paper size: 21.8x28cm

signed and dated 'Kitagawa Oct. 1934' (lower right)

### 2 眠る猫

1935年

テンペラ, コットンで裏打ちした紙

イメージサイズ: 35.0x49.3cm

紙サイズ: 43.5x55.5cm

画面左下に署名: Joe Jicha/Tamiji Kitagawa

画面右上に署名: 北川画



#### **Sleeping Cat**

1935

tempera on paper

image size: 35.0x49.3cm

paper size: 43.5x55.5cm

signed 'Joe Jicha Tamiji Kitagawa' (lower left), and (upper right)

### 3 タスコの牛

1935年

水彩, グワッシュ, 和紙

イメージサイズ: 30.5x41.5cm

紙サイズ: 31.4x42.5cm

画面右下に水彩による署名年記: Taxco / Kitagawa / 1935



#### **Cattle in Taxco**

1935

Watercolor and gouache on paper

image size: 30.5x41.5cm

paper size: 31.4x42.5cm

signed and dated in watercolor 'Taxco Kitagawa 1935' (lower right)



- 4 (表面)  
**メキシコの建物**  
 1936年  
 水彩, 紙  
 イメージサイズ: 34.5x49.5cm  
 紙サイズ: 35.5x50.5cm  
 画面右下に鉛筆による署名年記: Tamiji/Mex  
 1936



(recto)  
**Building in Mexico**  
 1936  
 watercolor on paper  
 image size: 34.5x49.5cm  
 paper size: 35.5x50.5cm  
 signed in pencil 'Tamiji' (lower right)

(裏面)  
**タスコの郊外**  
 1936年  
 水彩, 鉛筆, 紙  
 image size: 49.5x34.5cm  
 paper size: 50.5x35.5cm  
 画面右上に鉛筆による題名: タスコ郊外

(verso)  
**Suburbs of Taxco**  
 1936  
 watercolor and pencil on paper  
 image size: 49.5x34.5cm  
 paper size: 50.5x35.5cm  
 titled (upper right) in pencil

- 5 **赤い家とサボテン**  
 1936年  
 水彩, 木炭, 紙  
 イメージサイズ: 59.5x47.3cm  
 紙サイズ: 61.5x49.0cm  
 画面左下に水彩による署名年記: Kitagawa/  
 1936



**Red House and Cactus**  
 1936  
 Watercolor and charcoal on paper  
 image size: 59.5x47.3cm  
 paper size: 61.5x49.0cm  
 signed and dated in watercolor 'Kitagawa 1936'  
 (lower left)

- 6 **朝鮮の部落**  
 1937年頃  
 水彩, 鉛筆, 紙  
 イメージサイズ: 23.8x33.8cm  
 紙サイズ: 25.5x35.0cm  
 画面左下に鉛筆による署名: Tamiji  
 裏面に題名: 朝鮮の部落



**Village in Korea**

circa 1937  
 watercolor and pencil on paper  
 image size: 23.8x33.8cm  
 paper size: 25.5x35.0cm  
 signed in pencil 'Tamiji' (lower left), titled (on the reverse)

- 7 **海王丸シリーズ (短艇教練)**  
 1939年  
 水彩, 木炭, 紙  
 イメージサイズ: 33.5x49.5cm  
 紙サイズ: 34.3x51.5cm  
 画面右中央に署名等: 短艇教練／北緯二十一度二〇／東経百三十七度三〇／民次



**Kaio-maru Series (Boat Drill)**

1938  
 watercolor, and charcoal on paper  
 image size: 33.5x49.5cm  
 paper size: 34.3x51.5cm  
 signed (center right)

- 8 **静岡風景**  
 1940年  
 水彩, 鉛筆, 紙  
 イメージサイズ: 17.3x23.8cm  
 紙サイズ: 17.8x24.5cm  
 画面右下に鉛筆による署名: Tamiji



**Scenery of Shizuoka**

1940  
 watercolor and pencil on paper  
 image size: 17.3x23.8cm  
 paper size: 17.8x24.5cm  
 signed in pencil 'Tamiji' (lower right)



- 9 妙義山  
1958年  
水彩, 鉛筆, 紙  
イメージサイズ: 26.0x34.8cm  
紙サイズ: 27.3x36.3cm  
画面右下に水彩による署名: Tamiji  
裏面に題名と署名: 妙義山／北川民次



### **Mt. Myougi**

1958  
watercolor and pencil on paper  
image size: 26.0x34.8cm  
paper size: 27.3x36.3cm  
signed in watercolor 'Tamiji' (lower right), titled  
and signed (on the reverse)

- 10 瀬戸の工場  
1959年  
水彩, 鉛筆, 色鉛筆, キャンソン紙  
イメージサイズ: 46.7x57.7cm  
紙サイズ: 48.4x61.3cm  
画面右中央に鉛筆による署名: Tamiji



### **Factory in Seto**

1959  
watercolor, pencil and color pencil on paper  
(canson)  
image size: 46.7x57.7cm  
paper size: 48.4x61.3cm  
signed in pencil 'Tamiji' (center right)

## 陶板画 Ceramic Painting

- 1 陶工  
1966年頃  
陶板画  
33.5x23.5x2.2cm  
画面右中央に署名: 民次

### **Potter**

circa 1966  
paint on porcelain panel  
33.5x23.5x2.2cm  
signed (center right)



版画 Prints

北川民次版画全集1928-1977 No.  
 Tamiji Kitagawa Complete Print  
 Publication 1928-1977 No.

〈木版〉 〈Woodcuts〉

- 1 **自画像**  
 1937年頃  
 木口木版, 和紙  
 イメージサイズ: 10.7x7.8cm  
 紙サイズ: 23.0x16.0cm  
 プレートサイズ: 7.0x4.3cm  
 エディション: 25/35  
 サインと限定番号  
 刷: 鈴木幸生

27

**Self-Portrait**

circa 1937  
 woodcut on paper  
 image size: 10.7x7.8cm  
 paper size: 23.0x16.0cm  
 plate size: 7.0x4.3cm  
 ed. 25/35  
 signed and numbered by the artist  
 printed by Sachio Suzuki

- 2 **家族**  
 1937年頃  
 木口木版, 和紙  
 イメージサイズ: 12.0x11.0cm  
 紙サイズ: 23.0x16.0cm  
 プレートサイズ: 8.0x7.5cm  
 エディション: 25/35  
 サインと限定番号  
 刷: 鈴木幸生

28

**Family**

circa 1937  
 woodcut on paper  
 image size: 12.0x11.0cm  
 paper size: 23.0x16.0cm  
 plate size: 8.0x7.5cm  
 ed. 25/35  
 signed and numbered by the artist  
 printed by Sachio Suzuki

## 3 牛

1937年頃  
 木口木版, 和紙  
 イメージサイズ: 10.5x13.0cm  
 紙サイズ: 16.0x23.0cm  
 プレートサイズ: 8.0x11.0cm  
 エディション: 25/35  
 サインと限定番号  
 刷: 鈴木幸生

**Cow**

circa 1937  
 woodcut on paper  
 image size: 10.5x13.0cm  
 paper size: 16.0x23.0cm  
 plate size: 8.0x11.0cm  
 ed. 25/35  
 signed and numbered by the artist  
 printed by Sachio Suzuki

30



## 4 メキシコの浴み

1941年頃  
 木口木版, 紙  
 イメージサイズ: 31.5x34.5cm  
 紙サイズ: 38.5x46.5cm  
 プレートサイズ: 25.0x29.5cm  
 エディション: 67/100  
 サインと限定番号  
 刷: 北川民次

**Mexican Bathing**

circa 1941  
 woodcut on paper  
 image size: 31.5x34.5cm  
 paper size: 38.5x46.5cm  
 plate size: 25.0x29.5cm  
 ed. 67/100  
 signed and numbered by the artist  
 printed by the artist

32



- 5 **タスコの裸婦** 33  
 1941年頃  
 木口木版, 紙  
 イメージサイズ: 28.5x45.5cm  
 紙サイズ: 39.0x46.8cm  
 プレートサイズ: 25.0x42.0cm  
 エディション: 78/100  
 サインと限定番号  
 刷: 北川民次



**Naked Woman in Taxco**

circa 1941  
 woodcut on paper  
 image size: 28.5x45.5cm  
 paper size: 39.0x46.8cm  
 plate size: 25.0x42.0cm  
 ed. 78/100  
 signed and numbered by the artist  
 printed by the artist

- 6 **Exlibris T. Kitagawa** 42  
 1942年頃  
 木口木版, 和紙  
 イメージサイズ: 10.5x8.0cm  
 紙サイズ: 21.0x16.0cm  
 プレートサイズ: 7.0x4.8cm  
 エディション: 25/35  
 サインと限定番号  
 刷: 北川民次



**Exlibris T. Kitagawa**

circa 1942  
 woodcut on Japanese paper  
 image size: 10.5x8.0cm  
 paper size: 21.0x16.0cm  
 plate size: 7.0x4.8cm  
 ed. 25/35  
 signed and numbered by the artist  
 printed by the artist

- 7 **Exlibris サトウ** 45  
 1943年頃  
 木口木版, 和紙  
 イメージサイズ: 8.5x7.5cm  
 紙サイズ: 20.5x16.0cm  
 プレートサイズ: 4.2x3.4cm  
 エディション: 25/35  
 サインと限定番号  
 刷: 北川民次



**Exlibris Sato**

circa 1943  
 woodcut on Japanese paper  
 image size: 8.5x7.5cm  
 paper size: 20.5x16.0cm  
 plate size: 4.2x3.4cm  
 ed. 25/35  
 signed and numbered by the artist  
 printed by the artist

- 8 **拳をあげる男** 49  
 1947年  
 木口木版, 和紙  
 イメージサイズ: 12.0x10.0cm  
 紙サイズ: 23.0x16.0cm  
 プレートサイズ: 8.5x6.5cm  
 エディション: 25/35  
 サインと限定番号  
 刷: 北川民次



**Man Raising His Fist**

1947  
 woodcut on Japanese paper  
 image size: 12.0x10.0cm  
 paper size: 23.0x16.0cm  
 plate size: 8.5x6.5cm  
 ed. 25/35  
 signed and numbered by the artist  
 printed by the artist

## 9 蛇を握る女

53

1951年

木口木版, 和紙

イメージサイズ: 10.5x8.5cm

紙サイズ: 23.0x16.0cm

プレートサイズ: 7.0x5.1cm

エディション: 25/35

サインと限定番号

刷: 北川民次

**Woman Gripping Snake**

1951

woodcut on Japanese paper

image size: 10.5x8.5cm

paper size: 23.0x16.0cm

plate size: 7.0x5.1cm

ed. 25/35

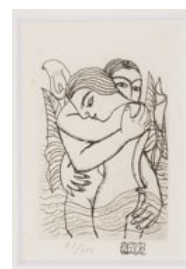
signed and numbered by the artist

printed by the artist



## 〈エッチング〉 〈Etching〉

- 1 かいうの前で抱きあう二人 154  
 1967年  
 エッチング, 紙  
 紙サイズ: 17.0x22.5cm  
 プレートサイズ: 13.5x8.5cm  
 エディション: 81/100  
 刷: 木村茂

**Couple Embracing Each Other in front of Calla**

1967  
 etching on paper  
 paper size: 17.0x22.5cm  
 plate size: 13.5x8.5cm  
 ed. 81/100  
 printed by Shigeru Kimura

- 2 若者たち 155  
 1967年  
 エッチング, 紙  
 紙サイズ: 17.0x22.5cm  
 プレートサイズ: 13.5x8.5cm  
 ed. 81/100  
 刷: 木村茂

**Youths**

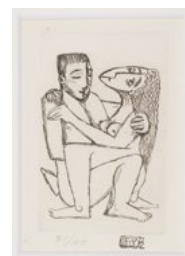
1967  
 etching on paper  
 paper size: 17.0x22.5cm  
 plate size: 13.5x8.5cm  
 ed. 81/100  
 printed by Shigeru Kimura

- 3 ひざの上の女 156  
 1967年  
 エッチング, 紙  
 紙サイズ: 17.0x22.5cm  
 プレートサイズ: 13.5x8.5cm  
 エディション: 81/100  
 刷: 木村茂

**Woman on One's Knees**

1967  
 etching on paper  
 paper size: 17.0x22.5cm  
 plate size: 13.5x8.5cm  
 ed. 81/100  
 printed by Shigeru Kimura

- 3 ひざの上の女 156  
 1967年  
 エッチング、紙  
 紙サイズ: 17.0x22.5cm  
 プレートサイズ: 13.5x8.5cm  
 エディション: 81/100  
 刷: 木村茂



**Woman on One's Knees**

1967  
 etching on paper  
 paper size: 17.0x22.5cm  
 plate size: 13.5x8.5cm  
 ed. 81/100  
 printed by Shigeru Kimura

- 4 ひげのある男 157  
 1967年  
 エッチング、紙  
 紙サイズ: 17.0x22.5cm  
 プレートサイズ: 8.5x13.5cm  
 エディション: 81/100  
 刷: 木村茂



**Man Having a Mustache**

1967  
 etching on paper  
 paper size: 17.0x22.5cm  
 plate size: 8.5x13.5cm  
 ed. 81/100  
 printed by Shigeru Kimura

- 5 抱かれる女 158  
 1967年  
 エッチング、紙  
 紙サイズ: 17.0x22.5cm  
 プレートサイズ: 8.5x13.5cm  
 エディション: 81/100  
 刷: 木村茂



**Embraced Woman**

1967  
 etching on paper  
 paper size: 17.0x22.5cm  
 plate size: 8.5x13.5cm  
 ed. 81/100  
 printed by Shigeru Kimura

- 6 まるくなる二人 159



7 黒い男  
1967年  
エッチング、紙  
紙サイズ: 17.0x22.5cm  
プレートサイズ: 8.5x13.5cm  
エディション: 81/100  
刷: 木村茂

160



**Black Man**

1967  
etching on paper  
paper size: 17.0x22.5cm  
plate size: 8.5x13.5cm  
ed. 81/100  
printed by Shigeru Kimura